

# Extena Isolerade rör

## Produktinformation

Vårt isolerade rör är idealiskt vid värmepumpsinstallationer och du kopplar enkelt samman värmepumpssystemet med vår samlingsbrunn.

## Materialspecifikation

**Mediarör:** Mediaröret tillverkas i PE (polyeten) och är godkänt för kontakt med livsmedel.

**Isolering:** Röret är isolerat med högvärdig flexibel isolering med slutna celler. Grundmaterialet i isoleringen är PE och har samma miljöegenskaper som det övriga röret. Isoleringens lambda-värde är  $W / mK = 0,043$  och eftersom cellerna i isoleringen är slutna så bibehåller isoleringen sitt isoleringsvärde utan risk för vattenupptagning.

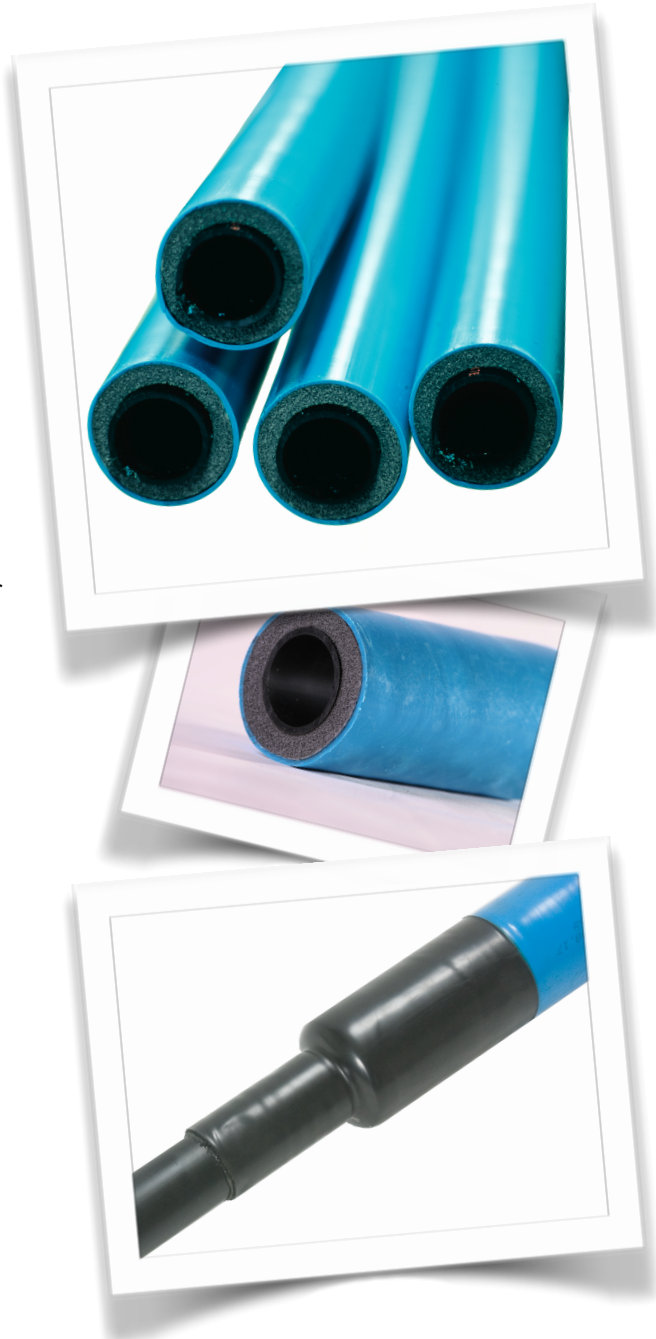
**Ytermantel:** Även ytermanteln produceras i PE (polyeten), men med en lägre densitet vilket medför att manteln blir mer flexibel.

## Kvalitet

Mediaröret produceras i enlighet med EN 12201-2. Det är testat och godkänt i enlighet med Insta-Cert och Nordic Polymark.

## Miljö

Polyeten är till 100 % återvinningsbart. Materialet kan regranuleras och användas på nytt i produktion av rör. Vid förbränning bildas endast koldioxid och vatten. För mer information se vårt miljödokument.



## Märkning av produkt

Mediaröret märks enligt gällande norm.

- Metermärkning
- Norm
- Material
- YD x Godstjocklek
- PN klass
- SDR klass
- Nordic Polymark
- Logotyp
- Produktionsnummer

Yttermantel har följande märkning

- Metermärkning
- YD (mediarör)
- PN klass
- Logotyp
- Datummärkning

## Produktsortiment

Dimension (mm)	Tryckklass	SDR klass	Isolering
Isolerade rör 20/45	PN16	SDR11	10 mm
Isolerade rör 25/50	PN16	SDR11	10 mm
Isolerade rör 32/57	PN16	SDR11	10 mm
Isolerade rör 40/65	PN16/10	SDR11/17	10 mm
Isolerade rör 50/85	PN16/10	SDR11/17	15 mm
Isolerade rör 63/100	PN16/10	SDR11/17	15 mm